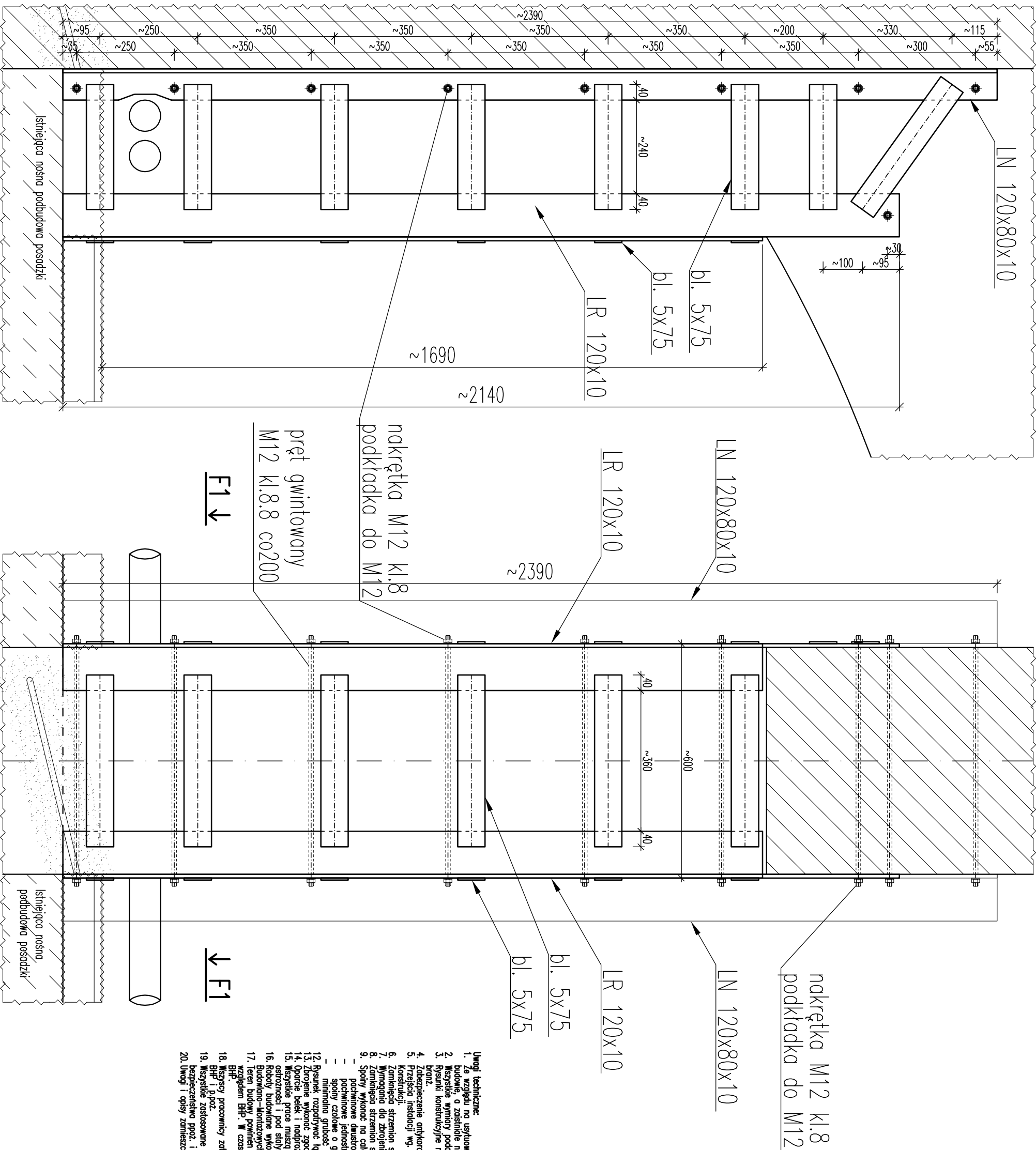


INWESTOR:	SĄD REJONOWY W BRZESKU UL. TADEUSZA KOŚCIUSZKI 20, 32–800 BRZESKO			
NAZWA I ADRES OBIEKTU BUDOWLANEGO:	Remont ścian i pomieszczeń w poziomie piwnic budynku Sądu Rejonowego w Brzesku położonego przy ul. Tadeusza Kościuszki 20 ul. Tadeusza Kościuszki 20, 32–800 Brzesko; dz. nr 1698/2, 1699/1 obr. Brzesko			
PROJEKTOWAŁ:	dr inż. ROMAN PARUCH, prof. PK upr. nr 245/07 upr. RZE/X/0010/17 mgr inż. WŁADYSŁAW KRAMARZ upr. nr 0124/10			
BRANŻA:	KONSTRUKCJA	FAZA:	PROJEKT TECHNICZNY	SKALA: 1:10
TYTUŁ RYSUNKU:	DETAL F1: SCHEMAT WZMOCNIENIA FILARA poz.F.1– widoki			DATA: 11.2024r. NR RYS. K-05

- Uwagi techniczne:
- Ze względu na usytuowanie i charakter inwestycji, wszystkie wymiary i regła należy na bieżąco sprawdzać na budowie, o zaistniałe niezgodności pomiędzy projektem, a stanem istniejącym, należy wyświadczyć projektem.
 - Wszystkie wymiary podano w milimetrach, o ile opis nie stanowi inaczej.
 - Rysunki konstrukcyjne należy rozprydować z odpowiednimi dokumentami i rysunkami architektury i pozostałych branż.
 - Zabezpieczenie antykorozyjne elementów wg projektu architektury.
 - Przebiega instalacji wg. proj. branżowego do uzgodnienia z Projektantem Generalnym i Projektantem konstrukcji.
 - Zamknięcie strzemiń słupówce przeniesienie.
 - Wymaganie dla zbrojenia długość zbrojenia: $l_{zk} > 65d$; długość zakotwienia: $l_{zt} > 50d$;
 - Zamknięcie strzemiń słupówce przeniesienie.
 - Słupy wykonane na całej długości przylegają elementów:
 - pachwinowe dwustronne o grubości $d=0,2g$ ciętszego elementu,
 - spoiny czołowe o grubości ciętszego elementu,
 - minimalna grubość spoiny $a=3mm$.
 - Rysunek rozprydować łącznie z rysunkami zestawczymi.
 - Zbrojenie wykonane zgodnie z zasadami normowymi oraz z zasadami normowymi min. 25cm.
 - Oprucie belek i podpory na ścianach murowych min. 25cm.
 - Wszystkie prace muszą być wykonywane zgodnie z zasadami sztuki budowlanej, z zachowaniem szczególnej ostrożności i pod stałym nadzorem osób uprawnionych.
 - Roboty budowlane wykonane zgodnie z Wykonaniami Technicznymi Wykonania i Odbioru Robót Budowlano-Montażowych i podobnymi uregulowaniami branżowymi.
 - Teren budowy powinien być przygotowany przez odpowiednie wydzielenie, uporządkowanie i zabezpieczenie pod nadzorem BHP. W czasie wykonywania robót należy ściśle przestrzegać obowiązujących przepisów w zakresie BHP.
 - Wszystkie pracownicy zatrudnieni przy wykonywaniu robót na budowie powinni zostać przeszkoleni w kwestiach BHP i p.poz.
 - Wszystkie zastosowane w projekcie materiały, rozwiązania techniczne i urządzenia będą odpowiadały normom bezpieczeństwa poz. i bhp (posiadają odpowiednie atesty i aprobaty).
 - Uwagi i opisy zamieszczone w opisie technicznym stanowią integralną część niniejszego opracowania.



Schemat wzmocnienia
widoki wzmocnienia
FILARA poz.F.1

1:10